



LCA Conseils

Guide Technique

Configuration Scanner
Code à barres

Sommaire

Connecter un lecteur code à barres	2
Connecter un lecteur filaire type Opticon	2
Connecter un lecteur sans fil (Bluetooth)	2
Etape 1 : Synchronisation des lecteurs	2
Etape 2 : Effectuer la lecture	4
PIDION BI 500	4
DOTR 900.....	5

Connecter un lecteur code à barres

Connecter un lecteur filaire type Opticon



- 1 - Brancher le lecteur sur le port USB
- 2 - Utiliser le guide de paramétrage pour configurer la douchette selon vos besoins
<http://www.lcaconseils.com/Download/OPTICON.rar>

Connecter un lecteur sans fil (Bluetooth)



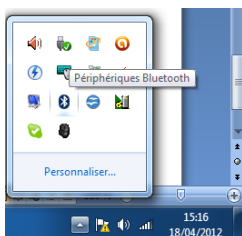
PIDION BI 500



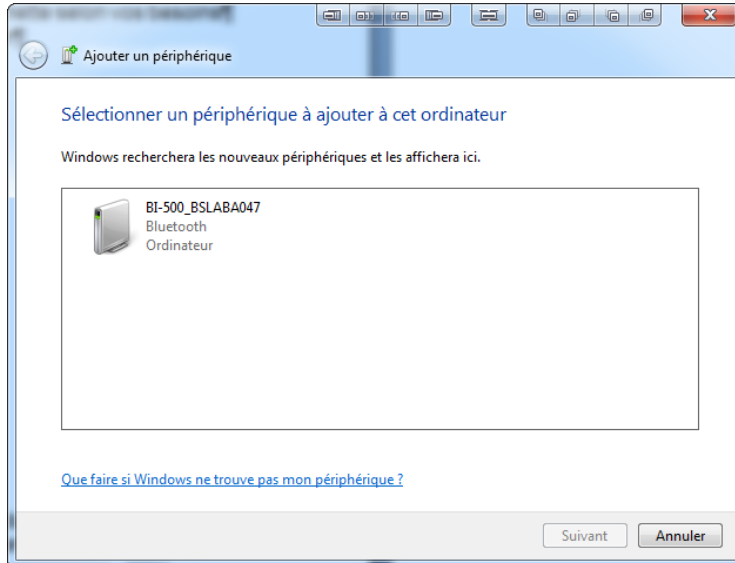
DOTR 900

Etape 1 : Synchronisation des lecteurs

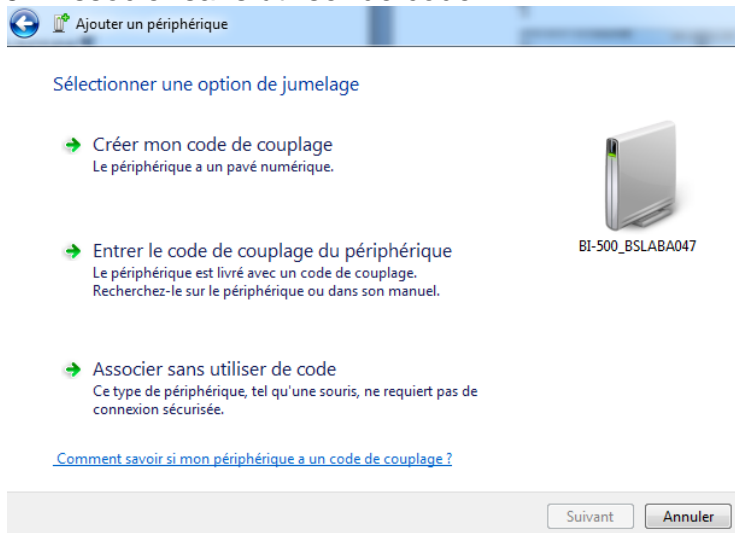
- 1 - Activer votre Bluetooth (se référer à la notice utilisateur du PC)
- 2 - Allumer le lecteur (Maintenir pendant 2 secondes) - voyant violet puis 3 bips
- 3 - Clic droit sur périphérique Bluetooth puis sélectionner "Ajouter un périphérique"



4 - Sélectionner le BI 500 ou le DOTR



5 - Associer sans utiliser de code



Votre lecteur Bluetooth est maintenant connecté à votre ordinateur

Etape 2 : Effectuer la lecture

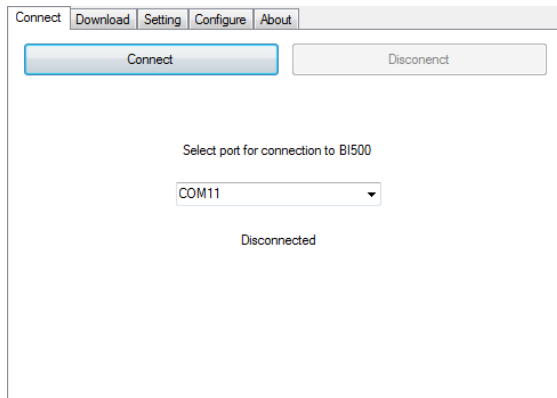
PIDION BI 500

1 - Exécuter le logiciel :

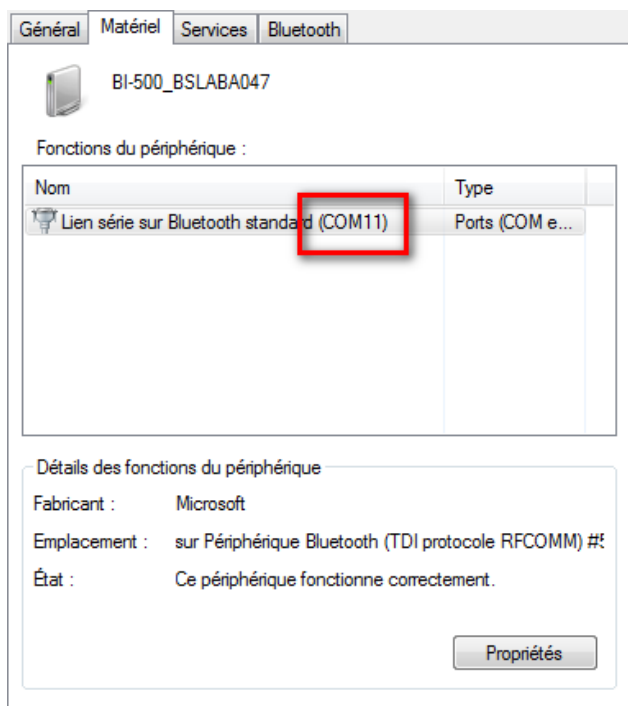
PidionScan_BI500_1D_NoGPS_110725.exe disponible à l'adresse suivante

<http://www.lcaconseils.com/Download/PIDION.rar>

2 - Sélectionner le port de communication du lecteur



L'attribution du port de communication du scanner est aléatoire, il faut donc aller vérifier quel port lui a été réservé.



Cliquer droit sur périphérique Bluetooth puis "Afficher les périphérique Bluetooth".

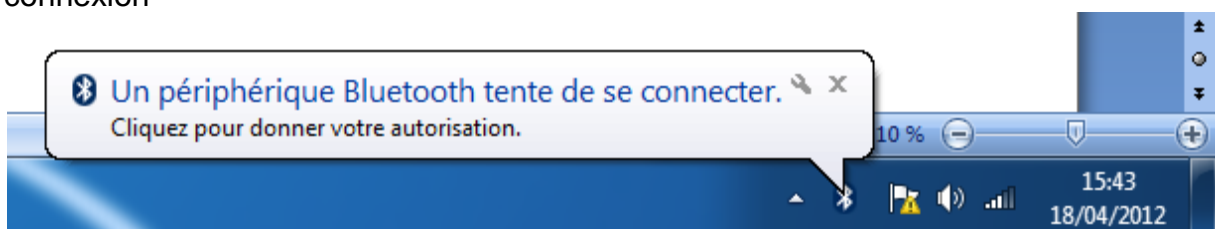
Sélectionner le BI 500

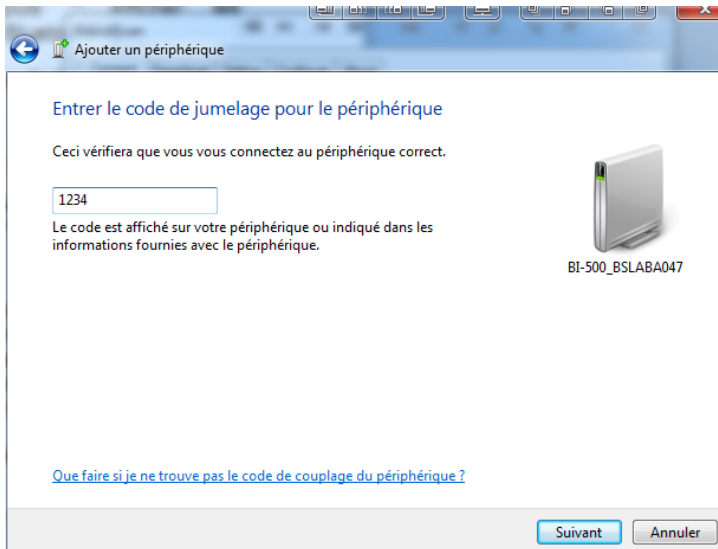


Le port de communication apparait dans l'onglet matériel.

Régler ensuite votre port de communication dans la fenêtre du logiciel Pidion et cliquer sur Connect

La demande de connexion doit être validée en cliquant sur la bulle pour valider la connexion





Le code de jumelage par défaut est : 1234

Cliquer sur suivant pour terminer la connexion.

Votre scanner est maintenant prêt à lire des codes barres.

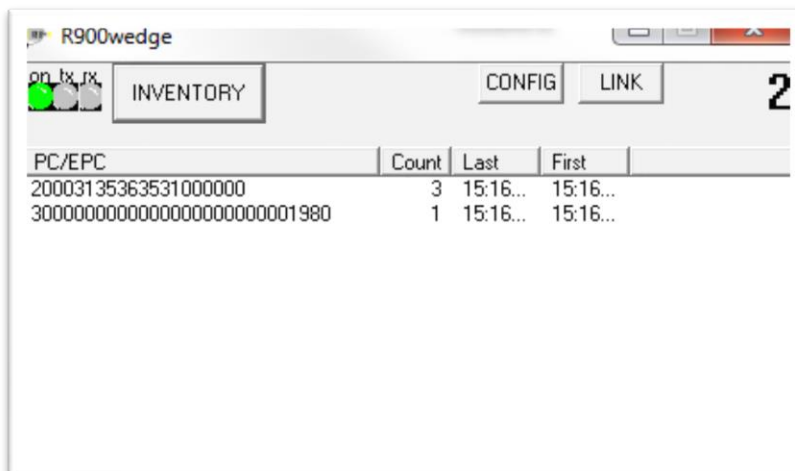
DOTR 900

1 - Exécuter le logiciel :

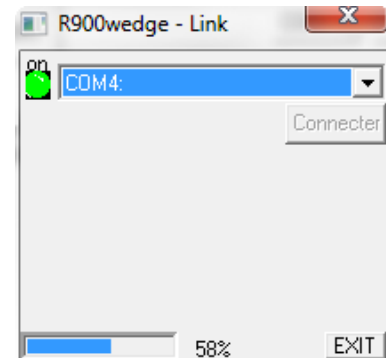
R900wedge-xp.exe disponible à l'adresse suivante

<http://www.lcaconseils.com/Download/DOTR.rar>

2 - Sélectionner le port de communication du lecteur



Cliquer sur LINK pour sélectionner le port de communication



Cet outil permet la lecture des codes RFID. Il ne nécessite aucune installation. Il est de plus compatible avec l'intégralité des systèmes Windows. L'autonomie du R900 est d environ 8 h.

Plusieurs options de lecture sont disponible :

- lecture en continu ou par touche
- suppression auto des doublons ou non
- choix du caractère de fin de lecture

Le logiciel envoie les codes lus directement dans le buffer du clavier. Cela équivaut a faire une saisie du code au clavier.

Les codes lus sont donc reconnaissables sur tous types de logiciel (Word, Excel, ...)